

Wykorzystaj czas studiów

Postaw na staż!

Dlaczego warto?

Studia to czas poszerzania horyzontów i upewniania się co do swojej zawodowej tożsamości. Obowiązkowe praktyki to pierwsza okazja do konfrontacji swoich wyobrażeń o pracy w branży, które warto rozszerzyć o doświadczenia ze stażu w podobnym obszarze, ale innym miejscu. Udział w projekcie to szansa na utwierdzenie się w wyborze swojej drogi zawodowej!

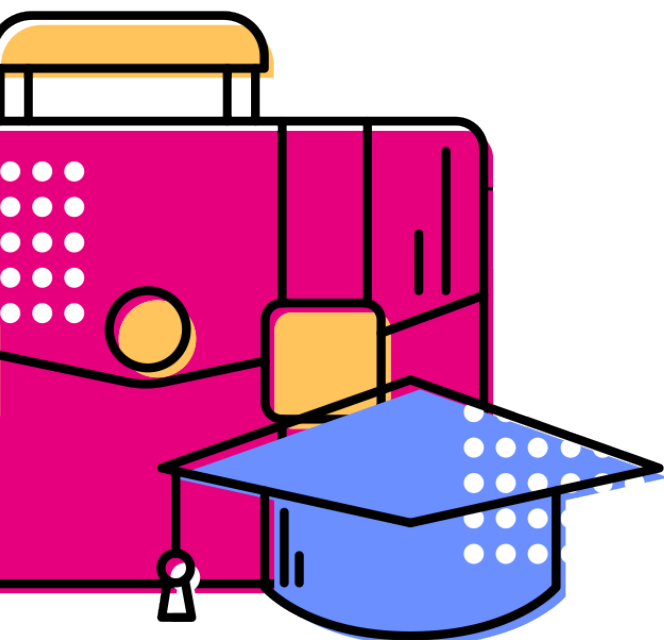
Łączenie wiedzy i umiejętności nabytych w różnych zakładach pracy, podczas praktyk i staży, pozwoli w przyszłości na podejmowanie ciekawych wyzwań zawodowych i starań o atrakcyjne stanowiska pracy. Kompetencje społeczne i podejście biznesowe rozwinięte podczas stażu, są cennym uzupełnieniem wiedzy wynoszonej z zajęć na uczelni.

Mając różnorodne doświadczenie, łatwiej odnaleźć się na rynku pracy po zakończeniu studiów. Zarówno dzięki ugruntowanej pewności siebie, jak też nabytym podczas staży umiejętnościom.

Dla kogo?

Dla studentów studiów stacjonarnych, ostatnich 4 semestrów, wszystkich kierunków.

Stáže są możliwe do zrealizowania, jeśli na danym roku danego kierunku weźmie w nich udział min. 20% studentów.



Zgłoszenie

Decyzja
o zakwalifikowaniu

Badania
lekarskie

Indywidualny
program

Umowa

Rozpoczęcie
stażu

Krok 1

Zgłoszenie



W celu przystąpienia do rekrutacji do modułu stażowego **ZAPOZNAJ SIĘ Z REGULAMINEM MODUŁU STAŻOWEGO** (załącznik do zarządzenia nr 174 Rektora Uniwersytetu Śląskiego w Katowicach z dnia 8 października 2020 r.), a następnie wypełnij następujące dokumenty:

FORMULARZ ZGŁOSZENIOWY DLA KANDYDATÓW DO MODUŁU STAŻOWEGO (załącznik nr 1) - wraz z potwierdzoną przez dziekanat średnią;

OŚWIADCZENIE O NIEPEŁNOSPRAWNOŚCI (załącznik nr 2) - w przypadku, jeśli posiadasz orzeczoną niepełnosprawność;

DEKLARACJA UCZESTNICTWA W PROJEKCIE (załącznik nr 3);

OŚWIADCZENIE UCZESTNIKA PROJEKTU (załącznik nr 4);

FORMULARZ DANYCH OSOBOWYCH UCZESTNIKA PROJEKTU (załącznik nr 5);

OŚWIADCZENIE - zgłoszenie do ubezpieczenia (załącznik nr 6).

Oryginały ww. dokumentów złóż osobiście w Biurze ds. Projektów Ogólnouczelnianych (pokój 2.9, II piętro Rektoratu UŚ, ul. Bankowa 12 w Katowicach).

Wszystkie wzory dokumentów niezbędnych do przygotowania i realizacji modułu stażowego w ramach Projektu oraz lista Pracodawców znajdują się na stronie: bk.us.edu.pl



Krok 2

Informacja o zakwalifikowaniu



Po rozpatrzeniu przez Biuro ds. Projektów Ogólnouczelnianych złożonych dokumentów, w kolejnym kroku zostaniesz powiadomiony o pozytywnej bądź negatywnej decyzji dotyczącej tego, czy zakwalifikowałeś się do modułu stażowego w ramach Projektu.

Jeśli zostałeś przyjęty do realizowania stażu, na tym etapie proponujemy Ci pracodawcę z naszej **BAZY FIRM** - możesz również samodzielnie zgłosić firmę, w której chciałbyś odbyć staż, który będzie powiązany z Twoim kierunkiem studiów.

Tylko w przypadku samodzielnego znalezienia firmy złóż wypełnioną **DEKLARACJĘ PRACODAWCY** dotyczącą Twojego przyjęcia na staż (załącznik nr 8).

Krok 3

Badania lekarskie



Jeżeli pracodawca, u którego będziesz odbywać staż wymaga badań lekarskich, poinformuj nas o tym mailowo lub telefonicznie. Wystawimy wtedy skierowanie na badania wstępne **we wskazanej przychodni**, po czym zostaniesz przez nas poinformowany o możliwości jego odebrania z Biura ds. Projektów Ogólnouczelnianych (pokój 2.9, II piętro Rektoratu UŚ, ul. Bankowa 12 w Katowicach).

Zrób jak najszybciej badania we wskazanej przychodni, po czym niezwłocznie dostarcz uzyskane orzeczenie lekarskie do Biura ds. Projektów Ogólnouczelnianych.

Krok 5

Umowa

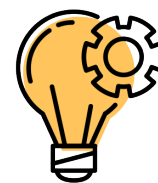


Na podstawie programu stażu sporządzimy **TRÓJSTRONNĄ UMOWĘ O REALIZACJĘ STAŻU** (załącznik nr 9) – gdy będzie gotowa, zostaniesz poinformowany o możliwości jej odbioru. Złóż swoje podpisy na wszystkich trzech egzemplarzach, po czym dostarcz je do firmy, w której będziesz realizować staż.

Jeden z egzemplarzy, podpisany przez wszystkie strony, musisz dostarczyć ponownie do Biura ds. Projektów Ogólnouczelnianych (pokój 2.9, II piętro Rektoratu UŚ, ul. Bankowa 12 w Katowicach).

Krok 4

Indywidualny program

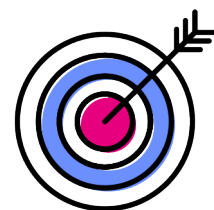


Jednym z dokumentów, który otrzymasz od nas po zakwalifikowaniu się do modułu stażowego będzie **program stażu** – określa on m.in. harmonogram realizowania zadań stażowych oraz wskazuje na powiązanie zakresu przedmiotowego stażu z kierunkiem studiów.

Ustal z pracodawcą, w jaki sposób będziesz realizować staż i wspólnie uzupełnijcie program stażu. Wypełniony dokument podpisany przez przedstawicieli firmy złóż w oryginale do Biura ds. Projektów Ogólnouczelnianych pokój 2.9, II piętro Rektoratu UŚ, ul. Bankowa 12 w Katowicach).

Krok 6

Rozpoczęcie stażu



Przed rozpoczęciem stażu, pobierz z Biura ds. Projektów Ogólnouczelnianych (pokój 2.9, II piętro Rektoratu UŚ, ul. Bankowa 12 w Katowicach) lub wydrukuj samodzielnie: **LISTĘ OBECNOŚCI** (załącznik nr 12) oraz **DZIENNIK STAŻU** (załącznik nr 13), a następnie rozpocznij staż u Pracodawcy w wyznaczonym terminie.

Wyżej wymienione dokumenty uzupełniaj w toku realizacji stażu, a po jego zakończeniu oraz podpisaniu ich przez pracodawcę dostarcz je razem z wystawionym przez siebie **RACHUNKIEM** (załącznik nr 14), by rozliczyć zrealizowany staż.

W jakim wymiarze?

Wymiar stażu to 120 lub 360 godzin zadań stażowych realizowanych przy założeniu minimum 20 godzin w tygodniu - czas trwania stażu między 3 a 6 tygodni w przypadku staży 120-godzinnych oraz między 9 a 18 tygodni w przypadku staży 360-godzinnych.

Gdzie?

W firmach z naszej bazy pracodawców lub w samodzielnie zgłoszonej firmie, w której chciałbyś odbyć staż, który będzie powiązany z Twoim kierunkiem studiów.

Poznaj projekt!

W Uniwersytecie Śląskim w Katowicach staże realizowane są w ramach projektu unijnego „Jeden Uniwersytet - Wiele Możliwości. Program Zintegrowany”. Moduł stażowy będzie realizowany w edycjach, zgodnych z latami akademickimi, które objęte są Projektem.

Kontakt

Uniwersytet Śląski w Katowicach

ul. Bankowa 12, 40-007 Katowice
Biuro ds. Projektów Ogólnouczelnianych
Pokój 2.9, II piętro

Osoba do kontaktu:
Monika Pawłowska
e-mail: monika.pawlowska@us.edu.pl
tel. 501 984 453
tel. 32 359 21 73